

Эффективность управленческих решений, их зависимость от качества аналитики оценки образовательных результатов

Журавлев И.А.
МАОУ СОШ №20

г. Нижний Тагил, 2020 г.

Анализ результатов ОГЭ

Школьный этап репетиционного тестирования 9А (Результат выполнения заданий части I)

№	Фамилия Имя	1	2	3	4	5	6	7	8	9	10	11	12	13	14	15	16	17	18	19	20	Оценка	А	Г	Балл
1	Ученик 1	-	+	+	+	+	+	+	+	-	+	+	0	+	+	+	+	+	+	+	+	4	11	6	17
2	Ученик 2	0	-	-	-	+	-	0	-	+	+	+	0	0	+	0	0	0	0	0	0	2	5	0	5
3	Ученик 3	0	0	0	0	0	+	0	0	0	0	0	0	0	0	0	0	0	0	0	0	2	1	0	1
4	Ученик 4	+	-	+	-	+	-	+	+	+	+	-	+	+	0	0	+	+	0	+	+	3	9	4	13
5	Ученик 5	-	+	-	-	+	-	-	+	+	-	+	0	-	-	-	0	-	-	-	+	2	5	1	6
6	Ученик 6	+	-	+	-	+	-	+	+	-	+	0	-	+	-	0	+	0	0	-	+	3	7	2	9
7	Ученик 7	+	+	+	+	+	+	+	+	+	+	+	-	-	+	+	+	+	-	+	+	4	12	5	17
8	Ученик 8	+	+	+	+	+	-	+	+	-	+	0	-	+	0	-	+	-	+	+	-	3	9	3	12
9	Ученик 9	+	+	+	+	+	+	+	+	-	+	0	+	+	+	0	+	+	0	+	+	4	12	4	16
10	Ученик 10	-	-	+	+	+	+	+	+	+	+	+	0	+	+	+	0	+	0	+	+	4	11	4	15
11	Ученик 11	+	+	+	+	+	+	+	+	-	+	+	0	0	+	+	0	-	+	+	+	3	11	4	15
12	Ученик 12	-	+	+	+	+	+	+	+	-	-	0	-	-	+	-	0	+	0	-	+	3	8	2	10
13	Ученик 13	+	+	+	+	+	+	+	+	+	+	+	-	+	+	-	0	-	0	+	-	2	13	1	14
14	Ученик 14	-	+	+	-	+	0	+	+	-	+	0	-	-	+	0	+	+	0	-	-	3	7	2	9
15	Ученик 15	+	+	+	+	+	0	+	+	-	+	0	0	0	0	0	0	+	0	+	+	3	8	3	11
16	Ученик 16	+	+	+	+	+	-	+	+	-	-	+	0	0	-	-	0	0	0	0	-	2	8	0	8
17	Ученик 17	+	-	+	+	+	+	+	+	+	+	+	+	+	+	-	-	-	+	+	-	4	13	2	15
18	Ученик 18	+	-	+	+	+	+	+	+	+	+	+	0	0	-	-	+	+	+	+	-	3	10	4	14
19	Ученик 19	+	+	+	-	+	0	0	+	-	+	0	-	+	0	0	0	-	0	+	+	3	7	2	9
20	Ученик 20	+	+	+	+	+	-	-	+	-	+	0	-	-	0	0	+	-	0	+	+	3	7	3	10
21	Ученик 21	+	-	+	+	+	+	0	-	+	+	+	0	0	+	-	-	-	+	+	-	3	9	2	11
22	Ученик 22	+	+	+	-	+	0	+	+	-	+	0	-	+	0	0	+	+	0	+	+	3	8	4	12
23	Ученик 23	+	+	+	-	+	-	+	+	+	+	-	0	+	-	+	-	-	+	+	+	3	9	4	13
24	Ученик 24	+	+	+	+	+	-	+	+	-	+	0	-	-	+	-	+	0	0	+	+	3	9	3	12
25	Ученик 25	+	-	+	-	+	-	-	-	-	+	0	+	-	-	-	+	+	0	0	0	2	5	2	7
26	Ученик 26	+	+	+	+	+	+	-	+	+	+	0	+	+	+	0	+	-	0	+	+	4	12	3	15
27	Ученик 27	+	+	+	+	+	-	+	+	-	+	-	+	+	+	-	+	+	-	+	+	4	11	4	15

Среднее значение: 3,03704 8,8 3 11,52

Приступили к выполнению задания (количество/процент)	25	26	26	26	26	23	23	26	26	26	14	16	20	20	16	17	22	10	23	24				
	93%	96%	96%	96%	96%	85%	85%	96%	96%	96%	52%	59%	74%	74%	59%	63%	81%	37%	85%	89%				
Допустили ошибку при выполнении задания (количество/процент)	5	8	2	9	0	11	4	3	15	3	3	10	7	6	11	3	10	3	4	7				
	19%	30%	7%	33%	0%	41%	15%	11%	56%	11%	11%	37%	26%	22%	41%	11%	37%	11%	15%	26%				
Выполнили задание правильно (количество/процент)	20	18	24	17	26	12	19	23	11	23	11	6	13	14	5	14	12	7	19	17				
	74%	67%	89%	63%	96%	44%	70%	85%	41%	85%	41%	22%	48%	52%	19%	52%	44%	26%	70%	63%				

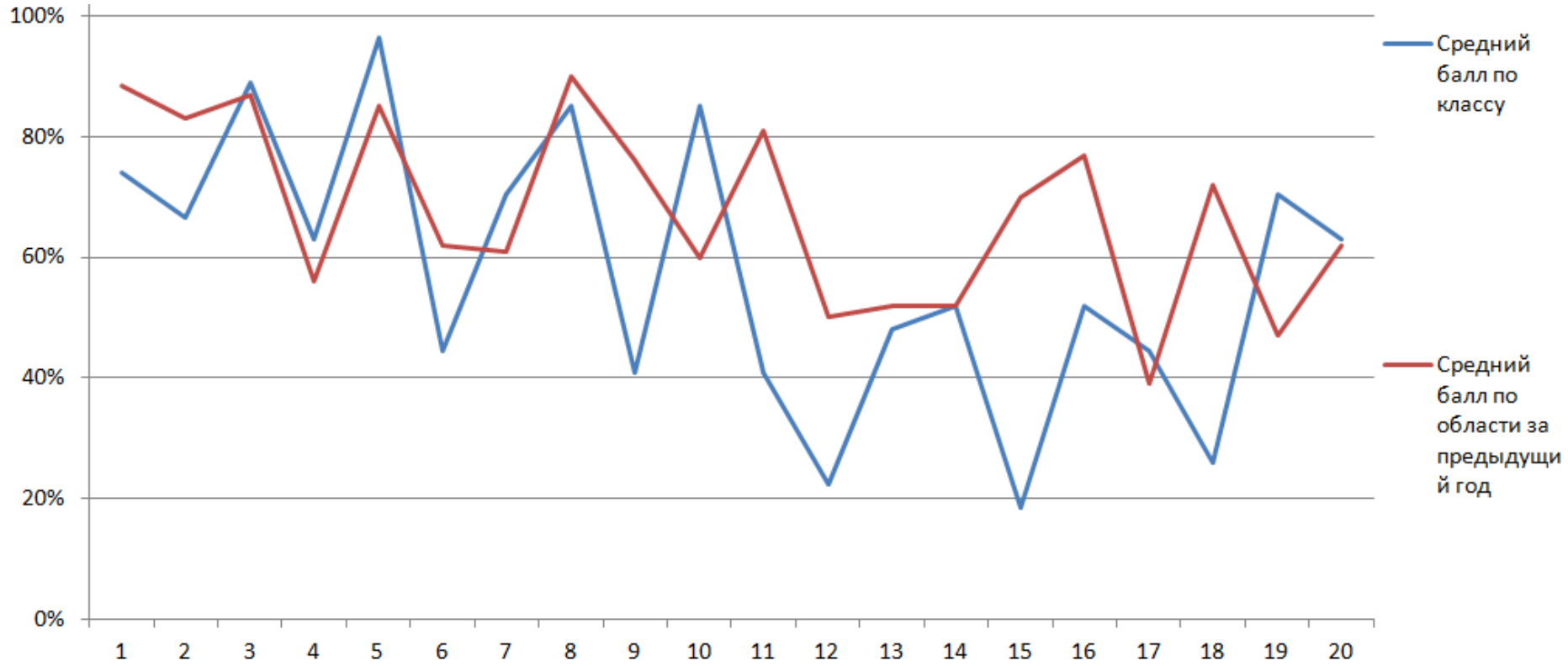
Анализ результатов ОГЭ

№ задания	Средний балл по классу
5	96%
3	89%
8	85%
10	85%
1	74%
7	70%
19	70%
2	67%
4	63%
20	63%
14	52%
16	52%
13	48%
6	44%
17	44%
9	41%
11	41%
18	26%
12	22%
15	19%

Анализ результатов ОГЭ

№ задания	Средний балл по классу	Средний балл по области за предыдущий год	Отклонение больше 20%
1	74%	89%	-15%
2	67%	83%	-16%
3	89%	87%	2%
4	63%	56%	7%
5	96%	85%	11%
6	44%	62%	-18%
7	70%	61%	9%
8	85%	90%	-5%
9	41%	76%	-35%
10	85%	60%	25%
11	41%	81%	-40%
12	22%	50%	-28%
13	48%	52%	-4%
14	52%	52%	0%
15	19%	70%	-51%
16	52%	77%	-25%
17	44%	39%	5%
18	26%	72%	-46%
19	70%	47%	23%
20	63%	62%	1%

Анализ результатов ОГЭ



Где взять информацию для анализа ОГЭ и ЕГЭ?

<http://ege.midural.ru/publikacii/analiticheskie-materialy.htm>

ЕГЭ и ОГЭ в Свердловской области

Версия для слабовидящих

Вход



НОВОСТИ

ЕГЭ

ОГЭ

О НАС

Руководителям

Педагогам

Организаторам

Участникам

Родителям

Общественным наблюдателям

• Публикации

Аналитические материалы

Методические материалы

• Проекты

• НСОКО

• РСОКО

• Повышение квалификации

Публикации • Аналитические материалы

Аналитические материалы

Информационно-аналитические материалы о результатах ОГЭ в Свердловской области в 2019 году:

[1.Русский язык ОГЭ 2019](#)

[2.Математика ОГЭ 2019](#)

[3. Физика ОГЭ 2019](#)

[4.Химия ОГЭ 2019](#)

[5. Биология ОГЭ 2019](#)

[6. Литература ОГЭ 2019](#)

[7.География ОГЭ 2019](#)

[8.История ОГЭ 2019](#)

[9. Обществознание ОГЭ 2019](#)

Анализ результатов ВПР

ВПР Предмет Биология

ОО	Кол-во уч.	1(1)	1(2)	2(1)	2(2)	2(3)	3	4	5	6(1)	6(2)	7	8	9	10(1)
		1	1	2	2	2	1	1	2	1	1	2	1	2	1
Вся выборка	207369	81	43	88	84	55	75	56	66	79	81	79	79	86	80
Свердловская обл.	9497	51	40	87	91	46	73	70	58	68	83	71	83	86	80
город Нижний Тагил	1080	47	35	91	93	46	81	71	61	65	89	77	84	91	84
МАОУ СОШ № 20	13	54	31	100	92	15	54	54	73	77	92	77	54	96	23
Отклонение от РФ		-27	-12	12	8	-40	-21	-2	7	-2	11	-2	-25	10	-57
Отклонение от Свердл.обл		3	-9	13	1	-31	-19	-16	15	9	9	6	-29	10	-57
Отклонение от Н.Тагила		7	-4	9	-1	-31	-27	-17	12	12	3	0	-30	5	-61

Анализ результатов ВПР

Результаты ВПР 11 класс

	ВПР	Оценка	ВПР	Оценка	ВПР	Оценка	ВПР	Оценка	ВПР	Оценка	ВПР	Оценка	ВПР	Оценка	ВПР	Оценка
	Ан.яз		Нем.яз		Биология		География		История		Физика		Химия		Пример корреляции	
Ученик 1	4	4			3	4	4	5	4	4	3	3	4	4	3	3
Ученик 2	4	3			4	3	3	4	4	3	3	3	3	3	4	4
Ученик 3	5	4			3	4	4	4	4	3	3	3	4	4	3	3
Ученик 4	5	4					4	3	4	3	3	3	4	3	4	4
Ученик 5			4	4	4	4	3	4			3	3			4	4
Ученик 6	4	4			3	4	4	4	3	3	3	3	3	4	3	3
Ученик 7			3	3	3	3	3	4	4	3	4	3	3	3	4	4
Ученик 8	5	4			3	4	4	5	4	4	3	3	3	4	4	4
Ученик 9	4	3			3	3	3	4	5	4	3	3	3	3	3	3
Ученик 10	4	4					4	4	3	4	3	3			4	4
Ученик 11	5	3					4	4					3	3	5	5
Ученик 12	4	3			3	3	4	3	4	3	3	3	3	3	5	5
Ученик 13			3	3			4	4	4	3					5	5
Ученик 14	5	3			3	3			4	3			4	3	4	4
Ученик 15	4	5					4	5	5	5	4	4	3	4	4	4
Ученик 16			3	4	3	3	4	4	4	4	3	3	3	3	5	5
Ученик 17	4	4			3	3	3	4	3	3	3	3	3	4	4	4
Ученик 18	5	4			4	4	5	5	4	4	4	4	4	4	5	5
средний балл	4,43	3,71	3,25	3,50	3,23	3,46	3,76	4,12	3,94	3,50	3,20	3,13	3,33	3,47	4,06	4,06
отклонение	0,71		-0,25		-0,23		-0,35		0,44		0,07		-0,13		0,00	
Корреляция	-0,07		0,58		0,23		0,27		0,46		0,78		0,19		1,00	
	оценки за ВПР выше оценок за полугодие						оценки за ВПР ниже оценок за полугодие				хорошая корреляция		низкое отклонение среднего, но корреляция массивом отсутствует		идеальная корреляция	

Как считается корреляция?

D25		fx =КОРРЕЛ(D4:D21;E4:E21)			
	A	B	C	D	E
1					
2		ВПР	Оценка	ВПР	Оценка
3		Ан.яз		Нем.яз	
4	Ученик 1	4	4		
5	Ученик 2	4	3		
6	Ученик 3	5	4		
7	Ученик 4	5	4		
8	Ученик 5			4	4
9	Ученик 6	4	4		
10	Ученик 7			3	3
11	Ученик 8	5	4		
12	Ученик 9	4	3		
13	Ученик 10	4	4		
14	Ученик 11	5	3		
15	Ученик 12	4	3		
16	Ученик 13			3	3
17	Ученик 14	5	3		
18	Ученик 15	4	5		
19	Ученик 16			3	4
20	Ученик 17	4	4		
21	Ученик 18	5	4		
23	средний балл	4,43	3,71	3,25	3,50
24	отклонение	0,71		-0,25	
25	Корреляция	-0,07		0,58	

Анализ результатов ВПР

Результаты ВПР 11 класс

	ВПР	Оценка	ВПР	Оценка	ВПР	Оценка	ВПР	Оценка	ВПР	Оценка	ВПР	Оценка	ВПР	Оценка	ВПР	Оценка
	Ан.яз		Нем.яз		Биология		География		История		Физика		Химия		Пример корреляции	
Ученик 1	4	4			3	4	4	5	4	4	3	3	4	4	3	3
Ученик 2	4	3			4	3	3	4	4	3	3	3	3	3	4	4
Ученик 3	5	4			3	4	4	4	4	3	3	3	4	4	3	3
Ученик 4	5	4					4	3	4	3	3	3	4	3	4	4
Ученик 5			4	4	4	4	3	4			3	3			4	4
Ученик 6	4	4			3	4	4	4	3	3	3	3	3	4	3	3
Ученик 7			3	3	3	3	3	4	4	3	4	3	3	3	4	4
Ученик 8	5	4			3	4	4	5	4	4	3	3	3	4	4	4
Ученик 9	4	3			3	3	3	4	5	4	3	3	3	3	3	3
Ученик 10	4	4					4	4	3	4	3	3			4	4
Ученик 11	5	3					4	4					3	3	5	5
Ученик 12	4	3			3	3	4	3	4	3	3	3	3	3	5	5
Ученик 13			3	3			4	4	4	3					5	5
Ученик 14	5	3			3	3			4	3			4	3	4	4
Ученик 15	4	5					4	5	5	5	4	4	3	4	4	4
Ученик 16			3	4	3	3	4	4	4	4	3	3	3	3	5	5
Ученик 17	4	4			3	3	3	4	3	3	3	3	3	4	4	4
Ученик 18	5	4			4	4	5	5	4	4	4	4	4	4	5	5
средний балл	4,43	3,71	3,25	3,50	3,23	3,46	3,76	4,12	3,94	3,50	3,20	3,13	3,33	3,47	4,06	4,06
отклонение	0,71		-0,25		-0,23		-0,35		0,44		0,07		-0,13		0,00	
Корреляция	-0,07		0,58		0,23		0,27		0,46		0,78		0,19		1,00	
	оценки за ВПР выше оценок за полугодие						оценки за ВПР ниже оценок за полугодие				хорошая корреляция		низкое отклонение среднего, но корреляция массивом отсутствует		идеальная корреляция	

Где взять информацию для анализа ВПР?

<https://lk-fisoko.obrnadzor.gov.ru/>

ФИС ОКО

ОБМЕН ДАННЫМИ

АНАЛИТИКА

СПРАВОЧНИКИ

В рамках подготовки к проведению ВПР 2020 года в ФИС ОКО проводится замена паролей для личных кабинетов образовательных организаций.
По вопросам получения нового пароля образовательной организации необходимо обратиться к своему региональному/муниципальному координатору.

Где взять информацию для анализа ВПР?

МЕРОПРИЯТИЯ ^

УЧАСТНИКИ ^

ОТЧЕТЫ ^

ПОКАЗАТЬ

ВПР 2020/2020/11/Биология

МБОУ СОШ № 20

Выполнение заданий

Выполнение заданий

Дата: 16.03.2020

Предмет: Биология

Максимальный первичный балл: 32

Выполнение заданий (в % от числа участников)

Группы участников	Кол-во ОО	Кол-во участников	1.1	1.2	2.1	2.2	2.3	3	4	5	6.1	6.2	7	8	9
			Макс балл	1	1	2	2	2	1	1	2	1	1	2	1
ВПР 2020. 11 класс															
Вся выборка	8296	109995	74.31	53.52	79.70	77.14	44.87	74.79	72.49	52.83	76.50	71.07	67.23	71.52	69.02
Свердловская обл.	383	5776	64.06	42.80	73.90	73.30	39.67	61.88	68.63	39.42	69.44	55.63	56.87	67.23	60.15
город Нижний Тагил	40	936	65.49	46.37	76.12	77.19	41.77	63.25	64.21	40.60	69.44	62.29	58.12	70.30	66.24
Муниципальное бюджетное общеобразовательное учреждение средняя общеобразовательная школа № 20		18	72.22	44.44	86.11	83.33	47.22	88.89	55.56	58.33	83.33	44.44	58.33	88.89	72.22

Выгрузка в XLS отчета Выполнение заданий ВПР 2020 2020 / 11 класс

Управленческие решения

1. Показатели ЕГЭ/ОГЭ/ВПР используются при распределении стимулирующей части оплаты труда учителей;
2. Показатели ЕГЭ/ОГЭ/ВПР учитываются при распределении учебной нагрузки учителей, распределении и закреплении классов, где будет преподавать учитель (сильный или слабый класс, базовый или профильный уровень изучения предмета);
3. Показатели ЕГЭ/ОГЭ/ВПР учитываются при определении профиля школы (профиля 10-11 класса по ФГОС). Принимается решение о достаточности кадрового обеспечения заявленного профиля или необходимости комплектования приглашенными специалистами;
4. Сравнивая уровень требований ЕГЭ/ОГЭ/ВПР корректируются требования учителя, его представления об образовательном стандарте по предмету;
5. Сравнивая школьные оценки (за четверть, полугодие, год) с результатами ЕГЭ/ОГЭ/ВПР (внешняя оценка) делается вывод об адекватности оценочной деятельности на уровне учителя и образовательного учреждения;
6. По результатам ЕГЭ/ОГЭ/ВПР и т.д. определяются зоны затруднений учащихся (учебные дефициты) по каждому разделу содержания предмета. Принимаются меры рекомендательного характера.

Давайте обсудим

1. В чем заключаются недостатки представленного метода анализа результатов оценочных процедур?
2. Есть ли преимущества у данного метода по сравнению с традиционным?
3. Чего не хватает в данном методе анализа данных, что можно было бы улучшить?

Спасибо за внимание!

Все материалы можно скачать по ссылке
<https://drive.google.com/drive/folders/1ItERj9b11q3QMdWDzLtXWNBfW5QTTeX?usp=sharing>

Контакты:

Телефон: 8-(3435)-32-38-00

Электронная почта: Axis17@yandex.ru